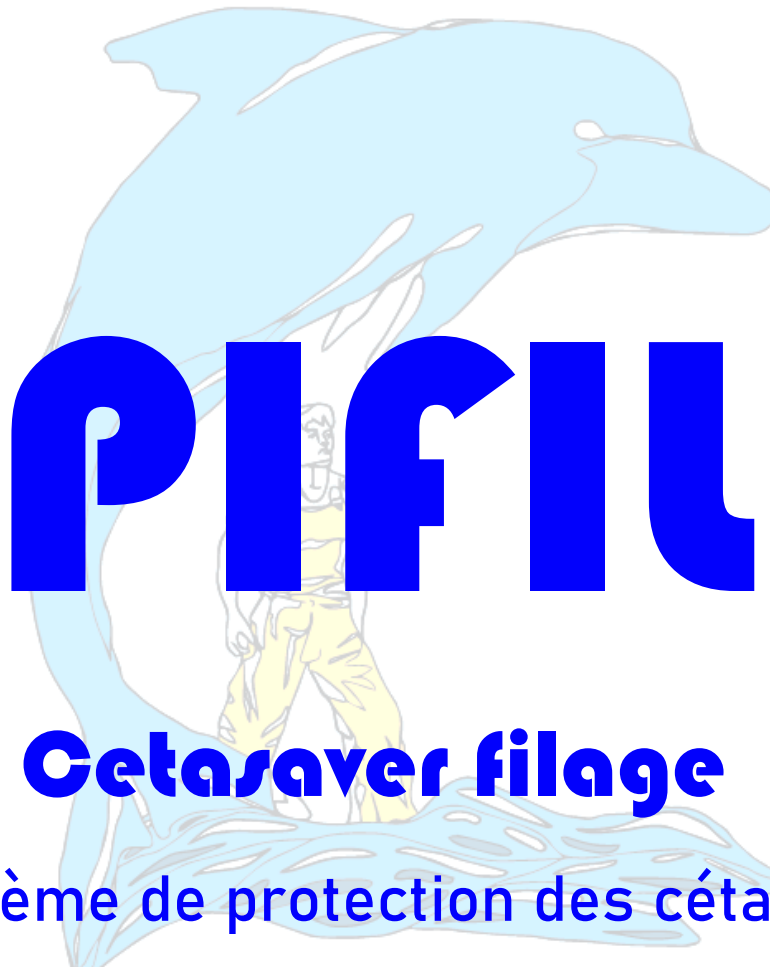


# CETAS AVER



**PIFIL**

**Cetasaver filage**

**Systeme de protection des cétacés**

CE



VER



## 1. Boîtier :



Alimentation : 24Vdc / 6A.

Câblage : câble 2X1.5mm<sup>2</sup>

Fil 1 : + 24Vdc

Fil 2 : - 24Vdc

Longueur : 5m

Transducteur :

Câblage : 2 câbles 2X1mm<sup>2</sup> blindée longueur : 15m\*

Dimension : Longueur : 230mm

Largeur : 130mm

Hauteur : 90mm

Étanchéité : IP 66

Mise en route : Bouton lumineux ON/OFF

Led Bleu : témoin lumineux de bon fonctionnement (on : 1,5 sec / off : 5 sec)

\*optionnel 20m, sur demande.

# CETA SAVER

## 2. Transducteur :

# OCTECH

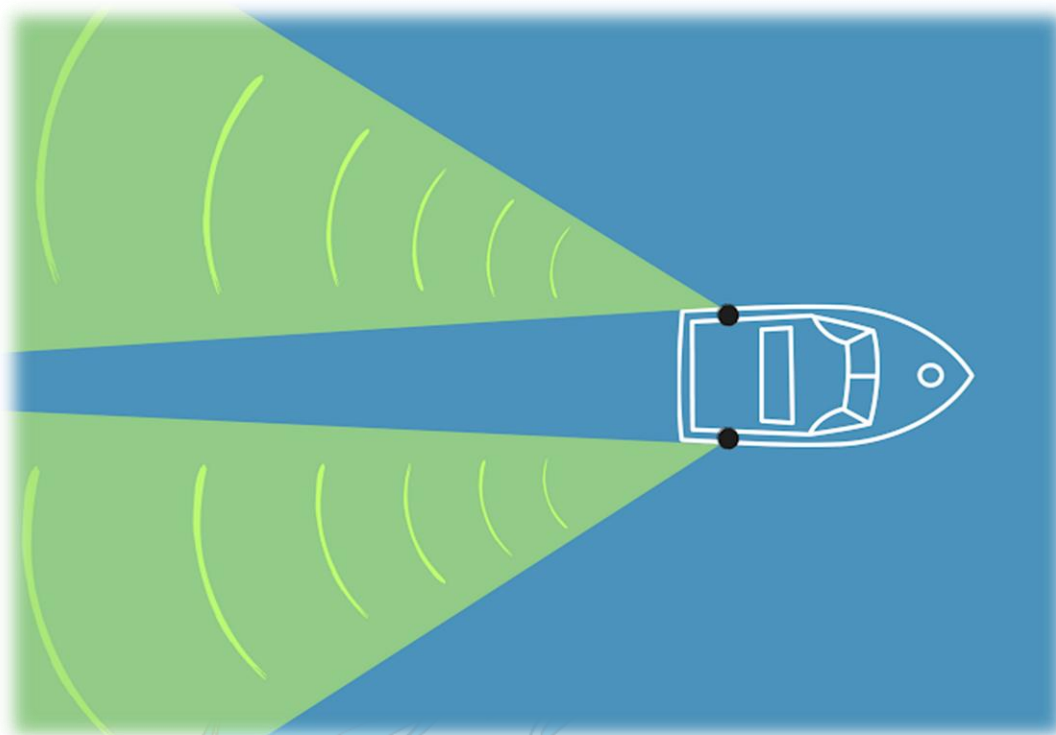


Diamètre de la sonde : 120mm / Hauteur : 55mm  
Diamètre de la traversée : 20mm / Longueur : 150mm  
Matière : inox316L

# CETA S AVER

### 3. Objectif recherché :

# OCTECH



Repousser les dauphins de la zone à risque située sur l'arrière du bateau lors du filage.

- La zone du sillage du bateau est une zone « d'eau blanche » où la visibilité acoustique et optique est très restreinte.
- Lors du filage, le filet n'est pas dans sa position de travail, les cordages libres peuvent faciliter les prises accidentelles.

L'installation du transducteur doit permettre l'insonorisation de la zone arrière du navire de chaque côté du sillage ainsi que d'une façon moindre l'étrave du bateau.

# CETA SAVER